



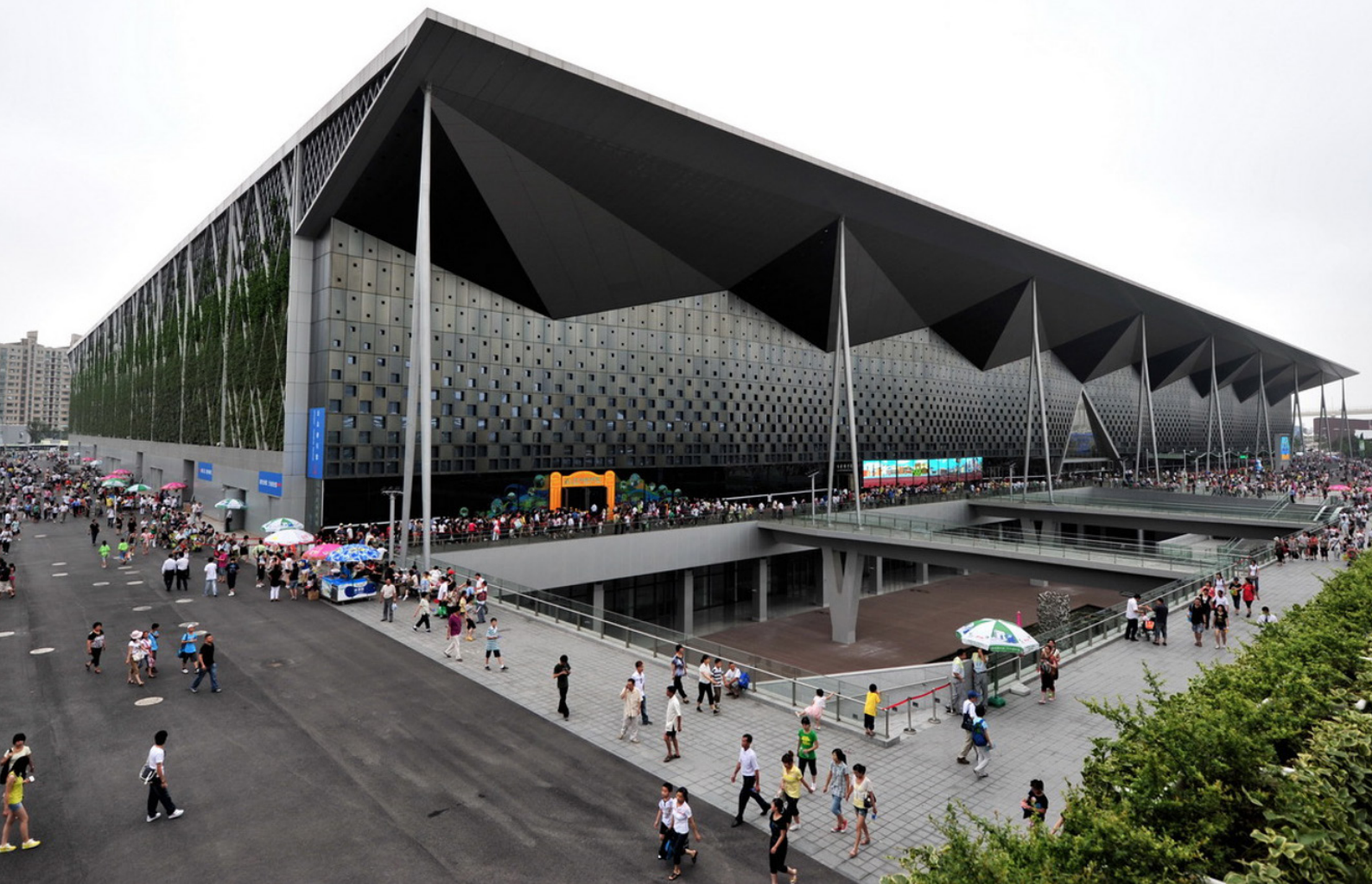
上海国际葡萄酒及烈酒展览会

2020年10月21日至23日



入馆须知





2020年 VINEXPO 上海国际葡萄酒及烈酒展览会将在上海世博展览馆二楼三号展馆举办。

《入馆须知》（文件一）、《上海展参展规定》（文件二）和《展位布局 and 搭建》（文件三）旨在提醒进入上海世博展览馆作业的参展商、设计师和搭建商注意遵守相关参展活动的主要原则，具体包括：

- 1 - 入馆、搭建和拆除须知（文件一）
- 2 - 工作条件、健康和安全管理规定（文件二）
- 3 - 安全和消防措施（文件二）
- 4 - VINEXPO 上海展参展规章（文件三）
- 5 - 展厅特点（文件三）
- 6 - VINEXPO 上海展技术规范，含展位搭建标准（文件三）

签署展位申请表即代表参展商同意遵守《技术手册》和《通用展览规则》中的所有条款并确保展位设计者和施工人员遵循这些规则。

入馆须知

1. 专属服务

水/电/电话/互联网/无线网络/横幅/机械搬运/餐饮/安保

2. 停车场/入馆通行证

上海世博展览馆位于上海市中心的黄浦江沿岸，可自驾或乘坐公共交通(地铁和公交)前往。

公共停车场

公共收费停车场位于上海世博展览馆负一楼(LG)。VINEXPO 对于因在停车场泊车而遭受损坏或盗窃的车辆概不负责。

外部蓄车场

如果装卸区已满，上海世博展览馆会引导所有车辆前往外部蓄车场。外部蓄车场由上海世博展览会全权管理。

卸货区

特装展台搭建商请访问网站

<http://180.153.108.138/shexpoctr/eng/lcxz.aspx>，下载并妥填《货运车辆通行证申请表》后，现场提交表格，获取车辆通行证

1. 完成上述步骤后，请携带付款凭证前往笔克展馆服务柜台领取《展位搭建押金收据》。
2. 笔克将根据展位面积，按照每9平米发放2张通行证的原则，发放《上海世博展览馆货车出入证》。(例:27平米的展位将获得6张通行证)。如果您需要更多通行证，请前往笔克展馆服务柜台。
3. 特装展台搭建商请携带《上海世博展览馆货车

出入证》和《展位搭建押金收据》，前往停车场办公室的车辆通行证柜台申请《货运车辆通行证》。每张《上海世博展览馆货车出入证》只能换取一张《货运车辆通行证》。《卸货区域货运车辆通行证》:30元/辆;超时押金:300元/辆(未超时可退)有关详细信息请访问: <http://180.153.108.138/shexpoctr/eng/lcxz.aspx>

4. 特装展台搭建商可前往上海世博展览馆南广场制证中心申领《布撤展施工人员通行证》。申领前搭建商需先通过“实名认证”审核，并录入上海世博展览馆官网清单。通过实名认证前往现场办理通行证时需提供施工负责人有效二代身份证、《展位搭建押金收据》、打印版《特装展台搭建商清单》。《施工人员通行证》每张30元。

为改善场馆周边的道路交通并确保安全、有序和有效地运输搭建材料，所有车辆在进入装卸区之前必须先蓄车场排队听候调度。严禁私自停靠场馆周边道路装卸搭建材料，搭建材料(含桁架)不得使用小板车和人工搬运方式入场馆内。严禁在路边私自停靠并用小板车运送货物。

入馆须知

>>> 重要提醒

外部蓄车场和装卸区由上海世博展览馆全权管理，上海世博展览馆有权不经事先通知拖走违规车辆，并由车主承担风险和费用。

车辆和人员通行证仅在 VINEXPO 收到并审核《展位布局》中所列所有文件后发放。如有材料缺失，将无法入场馆。

>>> 重要提醒

允许人工搬运时，不得在公共区域(道路入口、大厅、电梯、电动扶梯)用手推车运输货物(如葡萄酒、物料等)。

WS 物流公司是获得上海世博展览馆葡萄酒运输授权的唯一官方货物运输代理商。

凭借《撤展人员通行证》，相关人员可以在展览结束后于2020年10月23日星期五17:00-19:00间进行撤展施工。撤展入场时间仅限16:45-17:00。

3. 搭建

展位搭建

时间:

2020年10月18日星期日08:30-22:30

2020年10月19日星期一08:30-22:30

参展商、设计师和展位施工人员须确保在2020年10月19日星期一22:30前完成展位搭建和装饰。

参展商、设计师和展位施工人员须亲临展位并向上海世博展览馆安全员出具相关证明材料，说明展位搭建所使用的物料和配件的防火级别以及“安全报告”。

>>> 友情提醒

在装卸区的机械搬运作业由指定官方承包商笔克执行。任何其他供应商的叉车和起重工具都不得进入展馆。

>>> 重要提醒

上海世博展览馆内不得存放任何物料，包括过道、展位后或卸货区等。

参展商、设计师和展位施工人员须在2020年10月19

日星期一22:00之前清空展位过道上的所有展位相关的垃圾、包装材料、货盘和板条箱。官方货运代理 WS 物流公司*将负责清运所有空包装材料。

(*)该服务费用由参展商承担。

展位布置

时间: 2020年10月20日星期二 08:30-21:00 上午时间预留给 WS 物流公司运输葡萄酒和烈酒，并在展位上布置小型装饰和广告。下午时间预留给参展商:

- 简单安装布置展位
- 安排家具和花卉装饰

所有收尾工作(包括清洁工作)须在2020年10月20日星期二21:00前完成。

4. 展览

时间: 从2020年10月21日星期三至10月23日星期五

- 参展商: 08:30-9:00
- 访客: 9:30-18:00 (星期五至17:00)

>>> 友情提醒

VINEXPO 负责展览期间的整体安保服务，但不对其结果作保证。

>>> 请注意

设计人员和施工人员可在2020年10月21日星期三 08:30-12:00(最后入场时间为10:00)期间对展位进行最后调整。参展商应提前在展商服务柜台索取《开幕人员通行证》。

展览闭馆

>>> 友情提醒

参展商只许在2020年10月24日星期六08:30后拆除所有展位组件，但在10月23日星期五17:00至19:00间：

■ 参展商可以：

- 搬移葡萄酒和烈酒样品，
- 搬移所有贵重设备(如高保真音响、计算机等)、家具和花卉装饰(不包括展位部件)
- 将空瓶、盒子和垃圾放置在展位旁过道上，由VINEXPO 委托的清洁公司清运。

■ 家具、植物花卉和专业设备租赁公司有权：

- 提交特殊申请获取《撤展人员通行证》，并运走所有货物和设备。

■ 授权服务提供商可以：

- 搬移所有贵重设备(如高保真音响、计算机等)
- 搬移家具和花卉装饰

■ WS 物流公司可以：

- 搬移葡萄酒和烈酒样品
- 搬移所有展位上的展品。

>>> 请注意

普通保险的保期截至展览闭馆，即2020年10月23日星期五17:00。

展位采取参展商负责制。VINEXPO建议参展商在2020年10月23日星期五至2020年10月24日星期六之间的夜间为展位安排特殊监控措施。否则，建议参展商闭馆后不要在展位上遗留任何贵重物品。展位储藏室无安保措施。

空包装的清运

时间：2020年10月23日星期五17:00后

WS 物流公司为展位空包装的授权清运公司。

>>> 请注意

参展商遗留在过道上的任何物品和过道地毯都将由VINEXPO 委托的清洁公司清运。

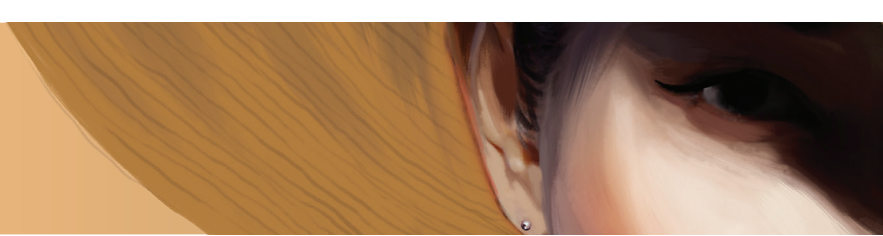
5. 展位拆除

时间：2020年10月24日星期六08:30至17:30

参展商、设计师和施工人员必须搬移包括拆除垃圾在内的所有展位组件。

>>> 友情提醒

如需在展馆内进行机械搬运作业，只能由指定官方承包商笔克执行。任何其他供应商的叉车和起重工具都不得进入展馆。



1. 入馆通行证/参展商服务柜台
2. 上海世博展览馆出入示意图
3. 搭建商停车示意图
4. 外部蓄车场示意图
5. 畅行通道示意图

1. 入馆通行证/参展商服务柜台

车辆通行证

入馆通行证	搭 10月18日-19日	展商日 10月20日	展会 10月21日-23日	拆除 10月24日	获取方式
车辆通行证	可用 + 付费	可用 + 付费	可用 + 付费	可用 + 付费	访问 http://180.153.108.138/shexpoenter/eng/lcxz.aspx 获取《货运车辆通行证申请表》

人员通行证

入馆通行证	搭 10月18日-19日	展商日 10月20日	展会 10月21日-23日	拆除 10月24日	获取方式
布撤展施工人员通行证	可用	可用	不可用	可用	PICO柜台现场申领
开幕人员通行证	不可用	不可用	可用 (10月21日08:30-12:00, 最后入场时间为10:00)	不可用	参展商服务柜台按需申领
撤展人员通行证	不可用	不可用	可用 (10月23日16:45-17:00 之间入场)	不可用	参展商服务柜台按需申领 (2020年10月23日12:00前)

工作证

入馆通行证	搭 10月18日-19日	展商日 10月20日	展会 10月21日-23日	拆除 10月24日	获取方式
参展商工作证	不可用	可用	可用	可用	访问 www.vinexpo.com 按需获取(参展商电子导引)

	布撤展开放时间	参展商工作时间	展览开放时间	参展商服务柜台
10月18日	08:30 / 22:30 (展位搭建)			08:30 / 21:00
10月19日	08:30 / 22:30 (展位搭建)			08:30 / 21:00
10月20日	08:30 / 14:00 (贵重设备、葡萄酒和烈酒运输)	08:30 / 22:30		08:30 / 21:00
10月21日		08:30 / 19:00	09:30 / 18:00	08:30 / 19:00
10月22日		08:30 / 19:00	09:30 / 18:00	08:30 / 19:00
10月23日	17:00 / 19:00 (贵重设备、葡萄酒和烈酒运输)	08:30 / 19:00	09:30 / 17:00	08:30 / 19:00
10月24日	08:30 / 17:30 (展位拆除)			08:30 / 17:30

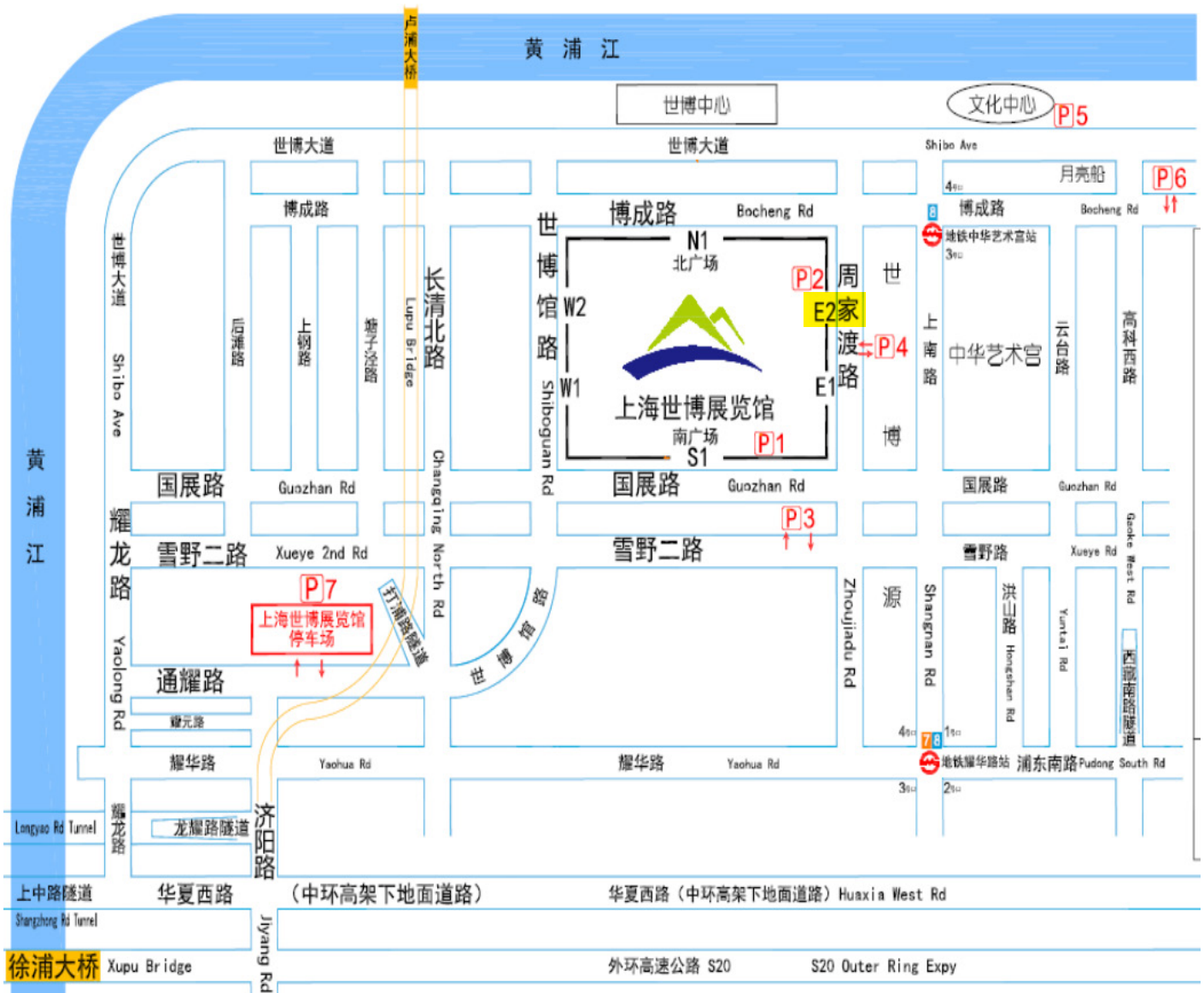
2. 上海世博展览馆出入示意图



3. 搭建商停车示意图

自东2出入口(E2)进入装卸区，随后搭乘货梯至三号展馆。

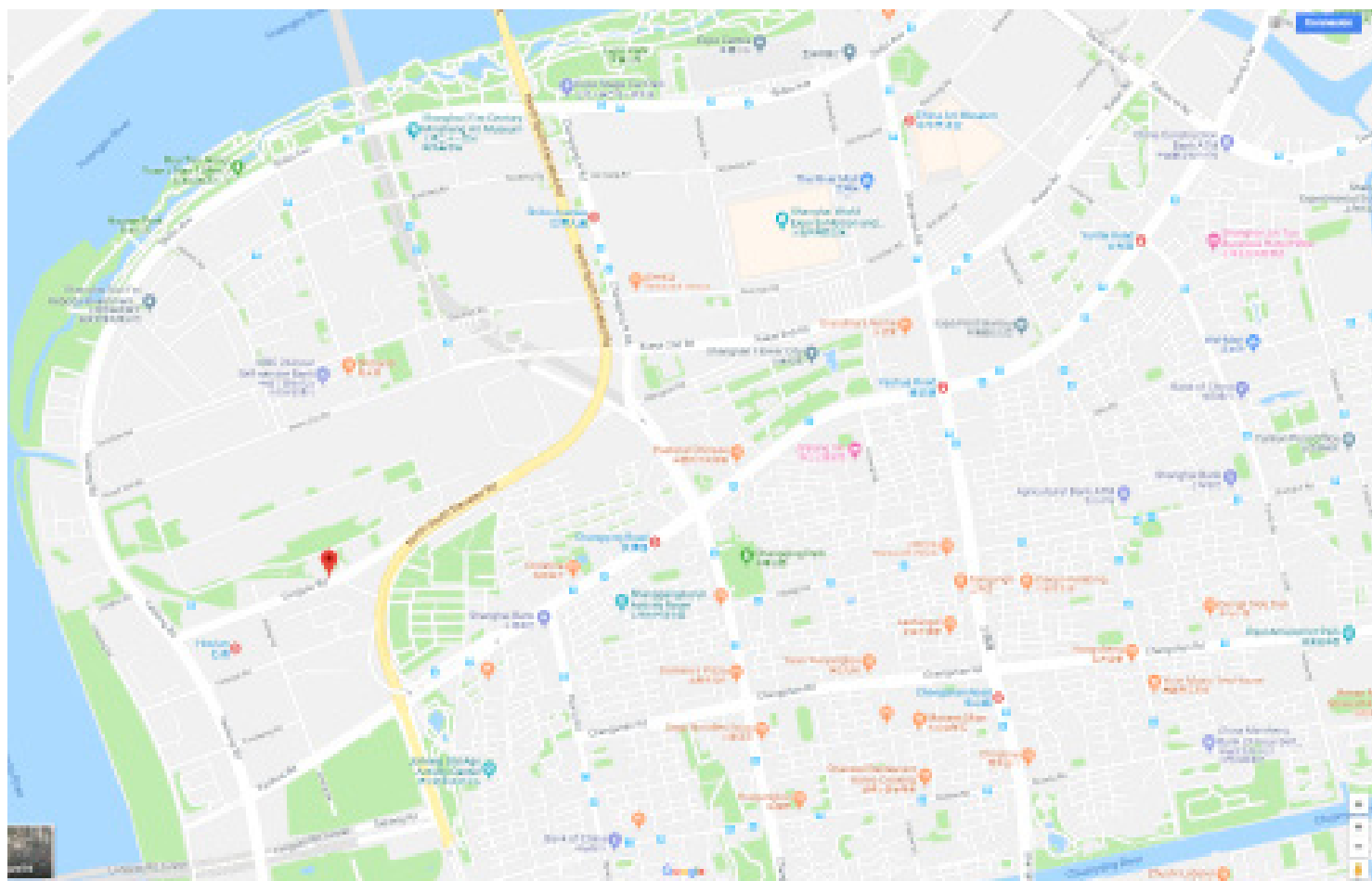
上海世博展览馆-周边停车场示意图



4. 外部蓄车场示意图

579, Tongyao Road, Pudong Xinqu, Shanghai city

上海市浦东新区通耀路579号



5. 畅行通道示意图

正在制作